



PORT

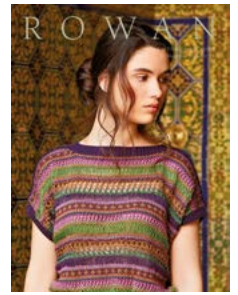
# ADDENDUM

PORT

KNITTING & CROCHET

MAGAZINE 55

(DEUTSCH)



RÜCKENTEIL und VORDERTEIL (beide gleich)

**129** (139:157:175:193) M mit Fbe A und Ndl

Nr. 2 .Anschl.

R O W A N

Unfortunately a pattern error has occurred, we apologise for any inconvenience that this may have caused

[www.knitrowan.com](http://www.knitrowan.com)

+44 (0) 01484 681881